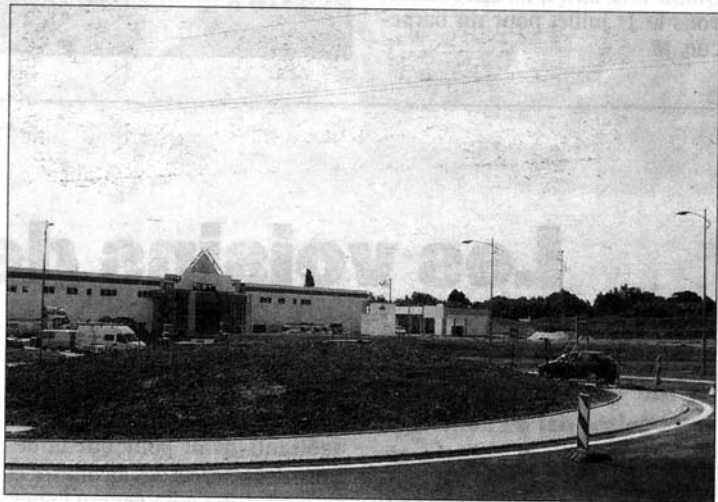


CIRCULER MALIN

# Le giratoire en face de Leroy-Merlin est ouvert



À Verquin, le rond-point situé sur l'ex-RN 41, face au futur Leroy-Merlin, est ouvert depuis jeudi. Débuté fin 2006, le projet avait entraîné des modifications de la circulation. Situé entre le rond-point du Mont-Sans-Pareil et celui du Campanile à Fouquières, le nouveau giratoire de la rocade sud de Béthune est terminé. Les travaux réalisés par le conseil général, estimés à 1,115 million d'euros, ont été financés par l'entreprise de bricolage. ■